

IŠORINIŲ DURŲ PRIEDAI

SANDARINIMO TARPINĖS

Durų sandarinimo tarpinės vidinėms ir išorinėms durims, kaina nurodyta metrais arba vienetais.



| Kodas | Aprašymas | Kaina, Eur |
|-------------|--|------------|
| 2403014.001 | Tarpinė vienvėrėms durims | 1,4 Eur/m |
| 2403010.001 | Tarpinių komplektas vienvėrių durų rėmui | 9 Eur/vnt |
| 2403010.002 | Tarpinių komplektas dvivėrių durų rėmui | 31 Eur/vnt |

APVALUS LANGAS

Apvalus langas su stiklo paketu 3+3 mm ir išorine juodos spalvos sandarinimo tarpine. Skirtas išorinėms durims.



| Kodas | Aprašymas | Diametras | Kaina, Eur/vnt |
|-------------|--|-----------|----------------|
| 4208037.101 | Perkant su durimis (plotis min 700 mm) | 300 mm | 95 |
| 4208037.102 | Perkant su durimis (plotis min 800 mm) | 400 mm | 101 |

STAČIAKAMPIS LANGAS

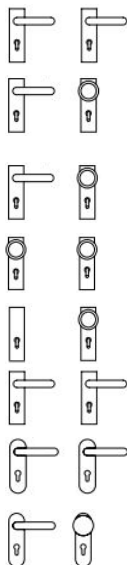
Stačiakampis langas užapvalintais kampais su stiklo paketu 3+3 mm ir išorine juodos spalvos sandarinimo tarpine. Skirtas išorinėms durims.



| Kodas | Aprašymas | Matmenys, mm | Kaina, Eur/vnt |
|-------------|--|--------------|----------------|
| 4208021.116 | Perkant su durimis (plotis min 700 mm) | 300x500 | 101 |
| 4208021.117 | Perkant su durimis (plotis min 800 mm) | 400x700 | 111 |

DURŲ RANKENOS

Komplektuojamos su varžtais, kvadratinu velenu, atstumo ribotuvais. Cilindras į komplektą neįtrauktas. Standartinė spalva - juoda. Galimos spalvos: RAL1023, RAL7016, RAL7035, RAL9006, RAL9010. Durų rankenų kainos nurodytos perkant kartu su durimis. Rankenas perkant atskirai, kaina gali kisti.



| Kodas | Aprašymas | Spalva | Kaina, Eur/vnt |
|-------------|--|-------------------|----------------|
| 4203003.015 | Dviguba standartinė rankena pasirenkant spalvą | RAL spalvų palėtė | 40 |
| 4203003.003 | Svirtis su apvalia rankena išorinėje pusėje | Juoda | 5,7 |
| 4203003.017 | Standartinė rankena + apvali išorinėje pusėje pasirenkant spalvą | RAL spalvų palėtė | 58,3 |
| 4203003.007 | Apvali dviguba rankena | Juoda | 5,7 |
| 4203003.006 | Vidinėje pusėje apvali rankena, išorinėje, cilindriniai apvadai | Juoda | 5,7 |
| 4203003.009 | Tualetu rankenos | Juoda | 29,2 |
| 4203003.013 | Dviguba standartinė rankena iš nerūdijančio plieno su slenksčiu | Plieno | 41,7 |
| 4203003.012 | Standartinė rankena + apvali išorinėje pusėje iš nerūdijančio plieno | Plieno | 53,3 |

VENTILIACINĖS GROTELĖS

Pagamintos iš PVC. Užtikrina oro pralaidumą. Galima rinktis baltos arba juodos spalvos grotelės. Matmenys 482x99 mm. Skirtos vidinėms ir išorinėms durims.



| Kodas | Aprašymas | Spalva | Kaina Eur/vnt |
|-------------|---------------------------------------|--------|---------------|
| 4208032.001 | Perkant atskirai | Balta | 23 |
| 4208032.002 | Perkant atskirai | Juoda | 27 |
| 4208033.001 | Įmontuotos duryse (plotis min 650 mm) | Balta | 73 |
| 4208033.002 | Įmontuotos duryse (plotis min 650 mm) | Juoda | 73 |

ANTIPANIKINĖ RANKENA



| Kodas | Aprašymas | Pirkimo | Kaina, Eur/vnt |
|-------------|--------------------------------------|----------|----------------|
| 4201101.001 | Su standartine rankena kitoje pusėje | S1-2-3-4 | 82,8 |
| 4201101.002 | Su apvalia rankena | S1-2-3-4 | 82,8 |

DURŲ PRITRAUKĖJAS

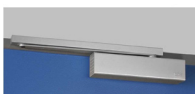
Žirklinio valdymo tipo hidraulinis durų pritraukėjas. Visų tipų durims.



| Kodas | Pritraukėjo spalva | Kaina Eur/vnt |
|-------------|----------------------|---------------|
| 3301001.001 | Sidabrinis CP1 | 75,3 |
| 3301001.013 | Juodas (RAL9005) CP1 | 122,1 |
| 3301001.015 | Baltas (RAL9016) CP1 | 122,1 |
| 3301001.016 | Tamsus bronzinis CP1 | 122,1 |

DURŲ PRITRAUKĖJAS

Slenkančio valdymo tipo hidraulinis durų pritraukėjas. Visų tipų durims.



| Kodas | Pavadinimas | Kaina Eur/vnt |
|-------------|----------------------|---------------|
| 3304001.001 | Sidabrinis CP2 | 129,2 |
| 3304001.002 | Juodas (RAL9005) CP2 | 235,3 |
| 3304001.003 | Baltas (RAL9016) CP2 | 235,3 |
| 3304001.004 | Tamsus bronzinis CP2 | 235,3 |

RAKTAI / CILINDRAI SPYNOMS

Dvigubas nikeliuotas cilindras.



| Kodas | Pavadinimas | Kaina Eur/vnt |
|-------------|------------------------------|---------------|
| 3505002.004 | Avarinis raktas | 6 |
| 3505002.003 | Pagrindinis raktas | 8 |
| 4202101.002 | Standartinis cilindras 35/35 | 8,3 |